

Performance Data

ALUMINIUM

No	FRAME REFERENCE & SIZE	FULL LOAD CURRENT AT RATED VOLTAGE				RATED POWER		FULL LOAD SPEED IN REVOLUTIONS PER MINUTE	EFFICIENCY	POWER FACTOR	DIRECT ON LINE STARTING TORQUE RATIO	DIRECT ON LINE STARTING CURRENT RATIO	DIRECT ON LINE PULL OUT TORQUE RATIO	MEAN SOUND PRESSURE LEVEL @1M ON NO LOAD	WEIGHT	ROTOR INERTIA
		380V	400V	415V	550V	KW	HP									
1	GL-63M-2	0,5	0,5	0,5	0,4	0,18	0,25	2720	65,0	0,80	2,3	5,5	2,3	61	3,8	0,31
2	GL-63M-2	0,7	0,7	0,6	0,5	0,25	0,34	2720	68,0	0,81	2,3	5,5	2,3	61	4	0,60
3	GL-71M-2	1,0	1,0	0,9	0,7	0,37	0,5	2755	69,0	0,81	2,2	6,1	2,3	64	6,4	0,75
4	GL-71M-2	1,4	1,3	1,3	1,0	0,55	0,75	2790	74,0	0,82	2,3	6,1	2,3	64	6,7	0,90
5	GL-80M-2	1,8	1,7	1,6	1,3	0,75	1	2845	75,0	0,83	2,3	6,1	2,2	67	8,7	1,20
6	GL-80M-2	2,6	2,3	2,2	1,8	1,1	1,5	2835	76,2	0,84	2,3	6,9	2,2	67	9,7	1,40
7	GL-90S-2	3,5	3,3	3,2	2,4	1,5	2	2850	78,5	0,84	2,3	7,0	2,2	72	12,7	2,90
8	GL-90L-2	4,9	4,6	4,4	3,4	2,2	3	2855	81,0	0,85	2,3	7,0	2,2	72	15	5,50
9	GL-100L-2	6,3	6,0	5,8	4,4	3	4	2860	82,6	0,87	2,3	7,5	2,2	76	24	10,90
10	GL-112M-2	8,2	7,8	7,5	5,7	4	5,5	2880	84,2	0,88	2,3	7,5	2,2	77	28	12,60
11	GL-132S-2	11,1	10,5	10,1	7,7	5,5	7,5	2900	85,7	0,88	2,3	7,5	2,2	80	40	37,70
12	GL-132S-2	14,9	14,2	13,6	10,3	7,5	10	2900	87,0	0,88	2,3	7,5	2,2	80	43	49,90
13	GL-160M-2	21,3	20,2	19,4	14,7	11	15	2930	88,0	0,89	2,3	7,5	2,2	86	83	55
14	GL-160M-2	28,8	27,4	26,2	19,9	15	20	2930	89,0	0,89	2,3	7,5	2,2	86	90	75
15	GL-160L-2	34,7	33,0	31,6	24,0	18,5	25	2930	90,0	0,90	2,3	7,5	2,2	86	104	124
16	GL-180M-2	41,0	39,0	37,6	28,4	22	30	2940	90,5	0,90	2,0	7,5	2,3	89	124	75
17	GL-63M-4	0,6	0,6	0,6	0,4	0,18	0,25	1310	60,0	0,73	2,2	4,4	2,1	52	4,3	0,60
18	GL-71M-4	0,8	0,8	0,7	0,5	0,25	0,34	1340	65,0	0,74	2,2	5,2	2,1	55	5,8	0,80
19	GL-63M-4	1,1	1,1	1,0	0,8	0,37	0,5	1340	67,0	0,75	2,2	5,2	2,1	55	6,3	1,30
20	GL-80M-4	1,5	1,4	1,4	1,1	0,55	0,75	1390	71,0	0,75	2,3	5,2	2,4	58	8,7	1,80
21	GL-80M-4	2,0	1,9	1,8	1,4	0,75	1	1390	73,0	0,76	2,3	6,0	2,3	58	9,3	2,10
22	GL-90S-4	2,9	2,7	2,6	2,0	1,1	1,5	1390	76,2	0,77	2,3	6,0	2,3	61	12	2,30
23	GL-90L-4	3,7	3,5	3,4	2,6	1,5	2	1400	78,5	0,78	2,3	6,0	2,3	61	14,9	2,70
24	GL-100L-4	5,1	4,8	4,6	3,5	2,2	3	1420	81,0	0,81	2,3	7,0	2,3	64	19,8	5,4
25	GL-100L-4	6,8	6,4	6,2	4,6	3	4	1420	82,6	0,82	2,3	7,0	2,3	64	23	6,7

LRT: Starting Torque | RLT: Rated Torque | LRT/RLT: Starting Torque (Times) | LRA: Starting Current
 RLA: Rated Current | LRA/RLA: Starting Current (Times) | BDT: Max Torque | BDT/RLT: Max Torque (Times)

Performance Data

ALUMINIUM

No	FRAME REFERENCE & SIZE	FULL LOAD CURRENT AT RATED VOLTAGE				RATED POWER		FULL LOAD SPEED IN REVOLUTIONS PER MINUTE	EFFICIENCY	POWER FACTOR	DIRECT ON LINE STARTING TORQUE RATIO	DIRECT ON LINE STARTING CURRENT RATIO	DIRECT ON LINE PULL OUT TORQUE RATIO	MEAN SOUND PRESSURE LEVEL @1M ON NO LOAD	WEIGHT	ROTOR INERTIA
		380V	400V	415V	550V	KW	HP									
26	GL-112M-4	8,8	8,4	8,0	6,1	4	5,5	1435	84,2	0,82	2,3	7,0	2,3	65	29	9,5
27	GL-132S-4	11,7	11,1	10,7	8,1	5,5	7,5	1440	85,7	0,83	2,3	7,0	2,3	71	43	21,4
28	GL-132M-4	15,6	14,8	14,2	10,8	7,5	10	1450	87,0	0,84	2,3	7,0	2,3	71	55	29,6
29	GL-160M-4	22,3	21,2	20,3	15,4	11	15	1460	88,0	0,85	2,3	7,0	2,3	75	86	74,7
30	GL-160L-4	30,1	28,6	27,4	20,8	15	20	1460	89,0	0,85	2,3	7,0	2,3	75	100	91,8
31	GL-180M-4	36,3	34,5	33,3	25,1	18,5	25	1470	90,0	0,86	2,2	7,5	2,3	76	118	139
32	GL-180L-4	43,2	40,8	39,3	29,7	22	30	1470	90,5	0,86	2,2	7,5	2,3	76	135	158
33	GL-71M-6	0,7	0,7	0,7	0,5	0,18	0,25	870	56,0	0,66	2,0	4,0	1,9	52	6	1,1
34	GL-71M-6	1,0	0,9	0,9	0,7	0,25	0,34	870	59,0	0,68	2,0	4,0	1,9	52	6,3	1,4
35	GL-80M-6	1,2	1,2	1,1	0,9	0,37	0,5	880	62,0	0,70	2,0	4,7	1,9	54	10	1,6
36	GL-80M-6	1,7	1,6	1,6	1,2	0,55	0,75	880	65,0	0,72	2,1	4,7	1,9	54	11	1,9
37	GL-90S-6	2,3	2,2	2,1	1,6	0,75	1	905	69,0	0,72	2,1	5,3	2,0	57	13	2,9
38	GL-90L-6	3,2	3,0	2,9	2,2	1,1	1,5	905	72,0	0,73	2,1	5,5	2,0	57	14	3,5
39	GL-100L-6	4,0	3,8	3,6	2,7	1,5	2	920	76,0	0,76	2,1	5,5	2,0	61	23	6,9
40	GL-112M-6	5,6	5,3	5,1	3,8	2,2	3	935	79,0	0,76	2,1	6,5	2,0	65	28	14
41	GL-132S-6	7,4	7,0	6,7	5,1	3	4	960	81,0	0,76	2,1	6,5	2,1	69	38	28,6
42	GL-132M-6	9,5	9,0	8,7	6,7	4	5,5	960	82,0	0,76	2,1	6,5	2,1	69	50	35,7
43	GL-132M-6	12,6	12,0	11,2	8,9	5,5	7,5	960	84,0	0,77	2,1	6,5	2,1	69	57	44,9
44	GL-160M-6	16,9	16,1	15,6	11,7	7,5	10	970	86,0	0,78	2,1	6,5	2,0	73	82	81
45	GL-160L-6	24,2	23,0	22,0	16,7	11	15	970	87,5	0,79	2,1	6,5	2,0	73	93	11,6
46	GL-180L-6	31,6	30,0	28,9	21,8	15	20	970	89,0	0,81	2,0	7,0	2,1	73	119	207
47	GL-80M-8	0,9	0,8	0,8	0,6	0,18	0,25	645	51,0	0,61	1,9	3,3	1,8	52	10	2,5
48	GL-80M-8	1,2	1,1	1,1	0,8	0,25	0,34	645	54,0	0,61	1,9	3,3	1,8	52	11	3
49	GL-90S-8	1,5	1,4	1,4	1,0	0,37	0,5	675	62,0	0,61	1,9	4,0	1,8	56	13	5,1
50	GL-90L-8	2,2	2,1	2,0	1,5	0,55	0,75	680	63,0	0,61	2,0	4,0	1,8	56	15	6,5
51	GL-100L-8	2,4	2,3	2,2	1,7	0,75	1	680	70,0	0,67	2,0	4,0	1,8	59	23	9,5
52	GL-100L-8	3,4	3,2	3,1	2,3	1,1	1,5	680	72,0	0,69	2,0	5,0	1,8	59	25	11
53	GL-112M-8	4,4	4,2	4,0	3,0	1,5	2	690	74,0	0,70	2,0	5,0	1,8	61	28	24,5
54	GL-132S-8	6,0	5,7	5,5	4,1	2,2	3	710	79,0	0,71	2,0	6,0	1,8	64	40	31,4
55	GL-132M-8	7,8	7,4	7,1	5,4	3	4	710	80,0	0,73	2,0	6,0	1,8	64	45	39,5
56	GL-160M-8	10,3	9,8	9,4	7,1	4	5,5	720	81,0	0,73	2,0	6,0	1,9	68	71	75,3
57	GL-160M-8	13,6	12,9	12,4	9,4	5,5	7,5	720	83,0	0,74	2,0	6,5	2,0	68	82,5	93,1

LRT: Starting Torque | RLT: Rated Torque | LRT/RLT: Starting Torque (Times) | LRA: Starting Current
 RLA: Rated Current | LRA/RLA: Starting Current (Times) | BDT: Max Torque | BDT/RLT: Max Torque (Times)

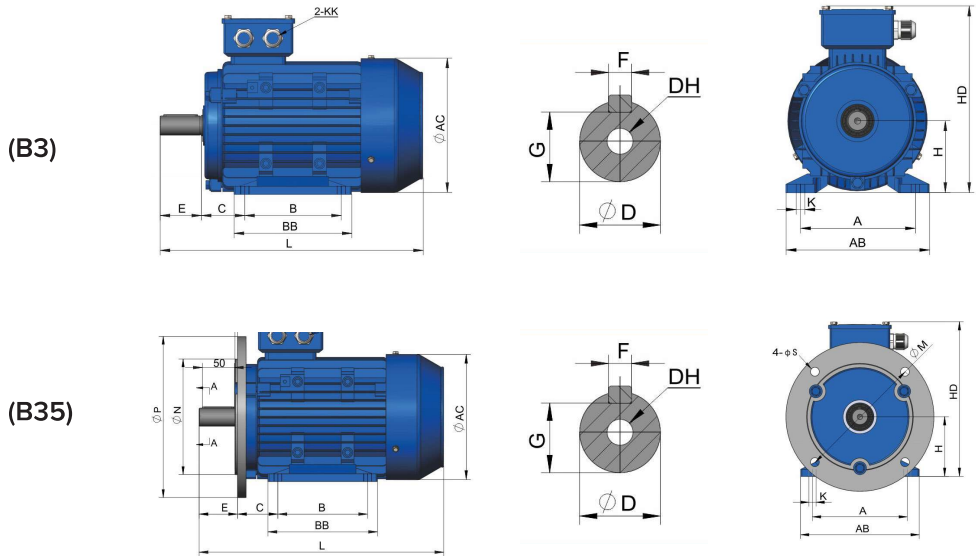


Dimensions

ALUMINIUM

Foot Mount (B3) and Foot Flange Mount (B35)

80-160 Frame



FRAME SIZE	MOUNTING DIMENSIONS																OVERALL DIMENSIONS									
	A	AA	AB	BB	HA	AC	AD	B	C	D	DH	E	F	G	H	K	KK		L	M	N	P	S	T		
	METRIC		PG																							
63M	100	24	137	100	7	123	111	80	40	11	M4X12	23	4	8,5	63	7	2-M20X1.5	2-PG13.5	221	115	95	140	010	3		
71M	112	26	133	110	8	137	127	90	45	14	M5X12	30	5	11	71	7	2-M20X1.5	2-PG13.5	247	130	110	160	010	3,5		
80M	125	35	157	125	9	155	136	100	50	19	M6X16	40	6	15,5	80	10	2-M20X1.5	2-PG16	290	165	130	200	012	3,5		
90S	140	37	175	125	10	175	144	100	56	24	M8X19	50	8	20	90	10	2-M25X1.5	2-PG16	315	165	130	200	012	3,5		
90L	140	37	175	150	10	175	144	125	56	24	M8X19	50	8	20	90	10	2-M25X1.5	2-PG16	340	165	130	200	012	3,5		
100L	160	40	200	172	11	195	160	140	63	28	M10X22	60	8	24	100	12	2-M32X1.5	2-PG21	382	215	180	250	015	4		
112M	190	41	226	181	12	220	183	140	70	28	M10X22	60	8	24	112	12	2-M32X1.5	2-PG21	400	215	180	250	015	4		
132S	216	51	260	186	14,5	258	198	140	89	38	M12X28	80	10	33	132	12	2-M32X1.5	2-PG21	469	265	230	300	015	4		
132M	216	51	260	224	14,5	258	198	178	89	38	M12X28	80	10	33	132	12	2-M32X1.5	2-PG21	508	265	230	300	015	4		
160M	254	60	314	260	18	315	255	210	108	42	M16X36	110	12	37	160	15	2-M40X1.5	2-PG29	613	300	250	350	019	5		
160L	254	60	314	304	18	315	255	254	108	42	M16X36	110	12	37	160	15	2-M40X1.5	2-PG29	658	300	250	350	019	5		

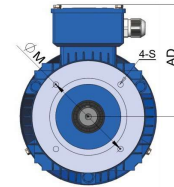
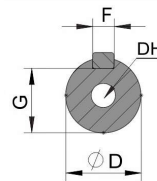
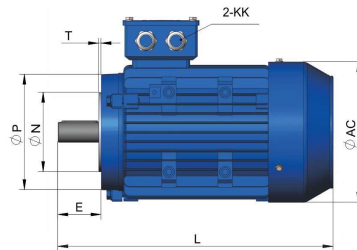
Dimensions

ALUMINIUM

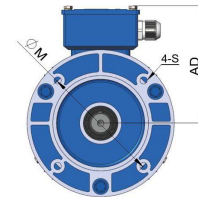
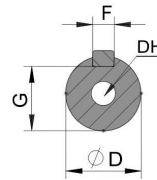
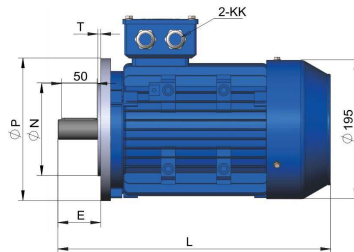
Flange Mount (B14)

80-160 Frame

Small (B14A)



Large (B14B)



FRAME SIZE	AC	AD	D	DH	E	F	G	KK		L	B14A					B14B				
								METRIC	PG		M	N	P	S	T	M	N	P	S	T
63M	123	109	11	M4X12	23	4	8,5	M20X1,5	PG13,5	221	75	60	90	M5	2,5	100	80	120	M6	2,5
71M	137	127	14	M5X12	30	5	11	M20X1,5	PG13,5	247	85	70	105	M6	2,5	115	95	140	M8	3
80M	134	136	19	M6X16	40	6	15,5	M25X1,5	PG16	290	100	80	120	M6	3	130	110	160	M8	3,5
90S	140	144	24	M8X19	50	8	20	M25X1,5	PG16	315	115	95	140	M8	3	130	110	160	M8	3,5
90L	140	144	24	M8X19	50	8	20	M25X1,5	PG16	340	115	95	140	M8	3	130	110	160	M8	3,5
100L	195	160	28	M10X22	60	8	24	M32X1,5	PG21	382	130	110	160	M8	3,5	165	130	200	M10	3,5
112M	220	178	28	M10X22	60	8	24	M32X1,5	PG21	400	130	110	160	M8	3,5	165	130	200	M10	3,5
132S	258	206	38	M12X28	80	10	33	M32X1,5	PG21	469	165	130	200	M10	3,5	215	180	250	M12	4
132M	258	206	38	M12X28	80	10	33	M32X1,5	PG21	508	165	130	200	M10	3,5	215	180	250	M12	4
160M	315	255	42	M16X36	110	12	37	M40X1,5	PG29	613	215	180	250	M12	4	265	230	300	M16	5
160L	315	255	42	M16X36	110	12	37	M40X1,5	PG29	658	215	180	250	M12	4	265	230	300	M16	5